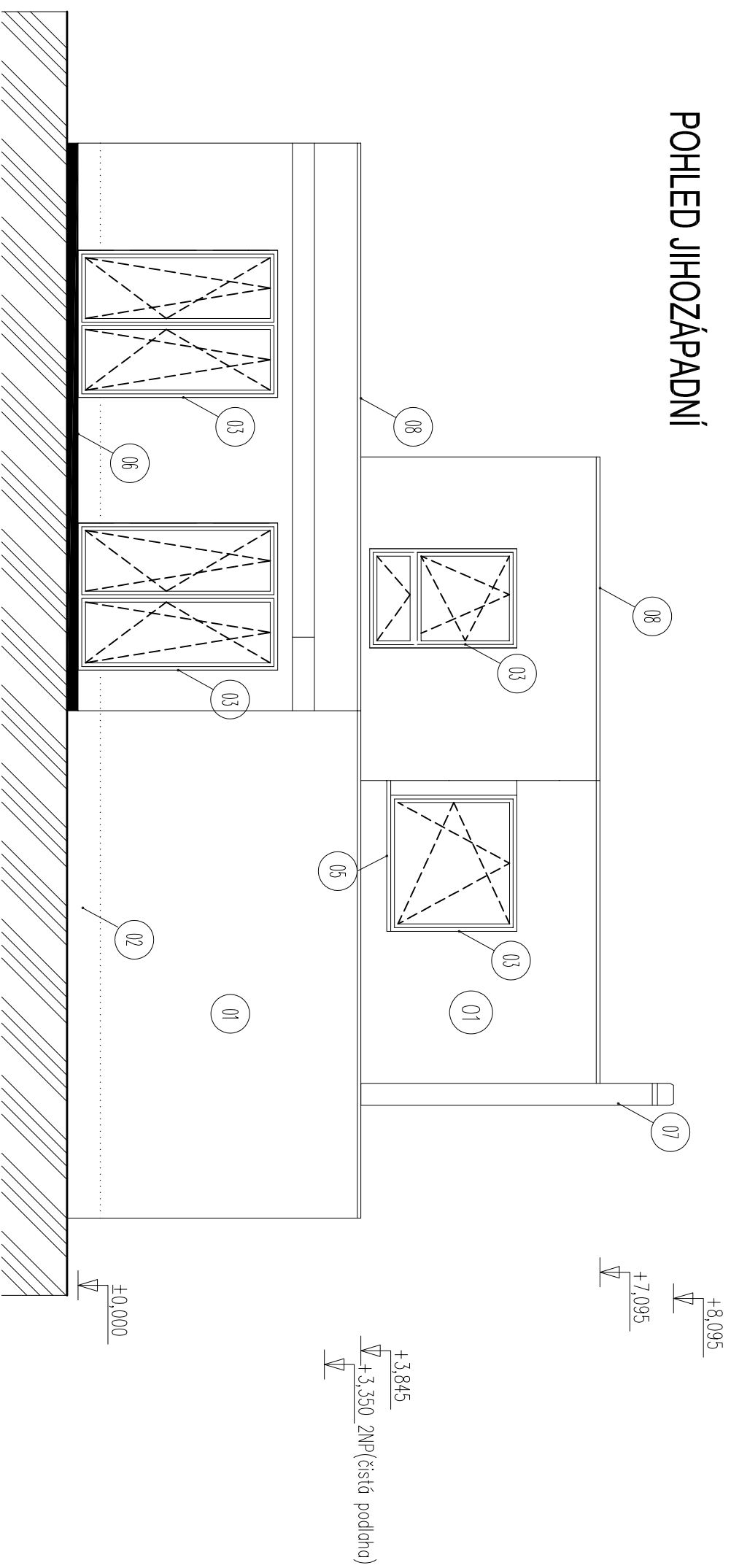


## POHLED JIHOZÁPADNÍ



## LEGENDA MATERIÁLŮ A BAREVNÉHO ŘEŠENÍ

- 01 VNĚJŠÍ OMIČKA HLADKÁ (S JEMNÝM ZRNEM), BILÁ
- 02 VNĚJŠÍ OMIČKA SOKLU HLADKÁ (S JEMNÝM ZRNEM), BILÁ
- 03 BAREVNÉ ŘEŠENÍ VYPLNĚ OTVORŮ, RÁMY OKEN A DVEŘÍ BAREVNÝ ODSTIN ŠEDA (ANTRACITOVÁ)
- 04 HLADKÝ POUZDRAK PLASTOVÝCH VSTUPNÍCH DVEŘÍ BAREVNÝ ODSTIN ŠEDA (ANTRACITOVÁ)
- 05 KLEMPŘSKÉ KONSTRUKCE – LIŠTY, PARAPETY, APOD., SORTIMENT LINDAB BAREVNÝ ODSTIN ANTRACIT
- 06 DŘEVĚNÉ KONSTRUKCE, PŘÍRODNĚ HOBLOVANÉ ŘEZIVO, MODŘÍN, DUB, APOD. BAREVNÝ ODSTIN PŘÍRODNÍ, TRANSPARENTNÍ ODOLNÝ NÁTĚR
- 07 OCELOVÝ NÁSTAVEC KOMINOVÉHO TĚLESA, NEREZOVÝ
- 08 KOMPLEXNÍ SYSTÉM STŘEŠNÍHO PŘÍSLUŠENSTVÍ LINDAB – OPLECHOVÁNÍ ATIK APOD. BAREVNÝ ODSTIN ANTRACIT

## POZNÁMKA:

STANOVENÉ BAREVNÉ ODSTINY JSOU POUZE ORIENTAČNÍ. DEFINITIVNÍ BAREVNÉ ŘEŠENÍ A VZÁJEMNÉ LADĚNÍ JEDNOTLIVÝCH ODSTINŮ BUDE PROVEDENO FORMOU VYBĚRU Z PROVEDENÝCH FYZICKÝCH VZORKŮ NA FASÁDĚ OBJEKTU

## POHLED JIHOZÁPADNÍ

